

BA1 2010-2011 Atelier 02  
<http://2010atelier02.wordpress.com>  
enseignant: pierre de cafmeyer

Période 04 - TRAVAIL 02

# 30 REGARDS SUR LE QUARTIER

AMBIANCES et HABITUDES URBAINES

ESPACES PUBLICS

RAPPORTS À LA RUE

HABITANTS (Densité et précarité)

LUMIÈRES/SONS/COULEURS

*Tous les travaux des étudiant(e)s de l'atelier sont présentés*



À première vue, ce qui nous interpelle dans le quartier est le nombre de voitures et bus qui y circulent à toutes heures de la journée.



Les nombreux arrêts de bus donnent la sensation que le quartier n'est qu'un lieu de passage.



Malheureusement, il y a deux banques qui coupent un peu l'animation de la place.



La première impression n'est pas toujours la bonne. On s'aperçoit que les habitants prennent beaucoup de plaisir à s'asseoir au soleil sur les marches de l'église.



À se détendre à la terrasse d'un des multiples restaurants.



Ou encore à emmener leurs enfants se défouler dans un jardin public.



La cloche de l'église rythme le passage habituel des habitants qui font leurs courses dans les petits commerces de la place Saint Josse.



St Josse possède une architecture très variée. On peut y trouver une église ou de nombreuses personnes s'arrêtent pour s'y reposer sur les marches. À l'arrière-plan, on peut y voir des bâtiments plus récents qui surplombent le quartier.



L'ambiance de la place St Josse. Le flux constant des passants et automobilistes crée un dynamisme du quartier assez important. Elle ne s'arrête jamais si on peut dire. Sa situation fait qu'elle est empruntée par de nombreuses personnes pour se diriger au centre-ville. Les commerces alentour favorisent aussi ce flux constant.

À l'arrêt de bus ou dans un parc, on y retrouve une multi-diversité ethnique de tout âge. Même si ces personnes sont à l'arrêt, on y trouve une ambiance très chaleureuse et très dynamique sur la place St Josse.



## Les services publics



Nous pouvons remarquer que la plupart des services publics se trouvent sur la place même si certains ne sont pas utiles au habitants du quartier, c'est la raison pour laquelle la place est très dynamique.

Alors que dans les autres rues, comme la rue Charles VI par exemple, il n'y a aucun commerce et services publics du coup pas beaucoup de vie non plus.

Un des services dont les habitants ont grandement besoin car Saint- Josse est un des quartiers le plus pauvre . Cela évite donc le déplacement et de ce faite la dépense inutile pour le déplacement.

MUTUALITE SOCIALISTE  
SOCIALISTISCHE MUTUALITEIT

A partir de 1912, brasserie-cinéma-salle de fêtes *A la Girafe* au no 38.  
En 1931 transformé en cinéma, d'abord sous le nom de *Casino de Saint-Josse* puis en 1942 sous le nom de *Mirano*.  
Depuis quelques mois, à nouveau aménagé pour les séances de cinéma, avec une capacité de 166 places.



Depuis 1995, partiellement réutilisé comme salle de cinéma et appelé sous le nom de *Ancien Cinéma Mirano* ; prestigieux c'est ce qui laisse dire de son apparence extérieure et nouvellement restaurer l'intérieur est à l'origine du style Art Déco tardif mais étant donné l'état de pauvreté du quartier elle ne sera utilisé que par des habitants extérieurs.

Et bien oui c'est une école ,  
maternelle et primaire , malgré  
son apparence. A premier vue  
on aurait plutôt dit une salle de  
concert , ou un centre d'activité  
(ceci a cause du nom « la  
Nouvelle école »). C'est une construction  
assez monumentale et sans couleur  
comparé aux écoles maternelles/ primaire  
dont nous avons l'habitude de voir.

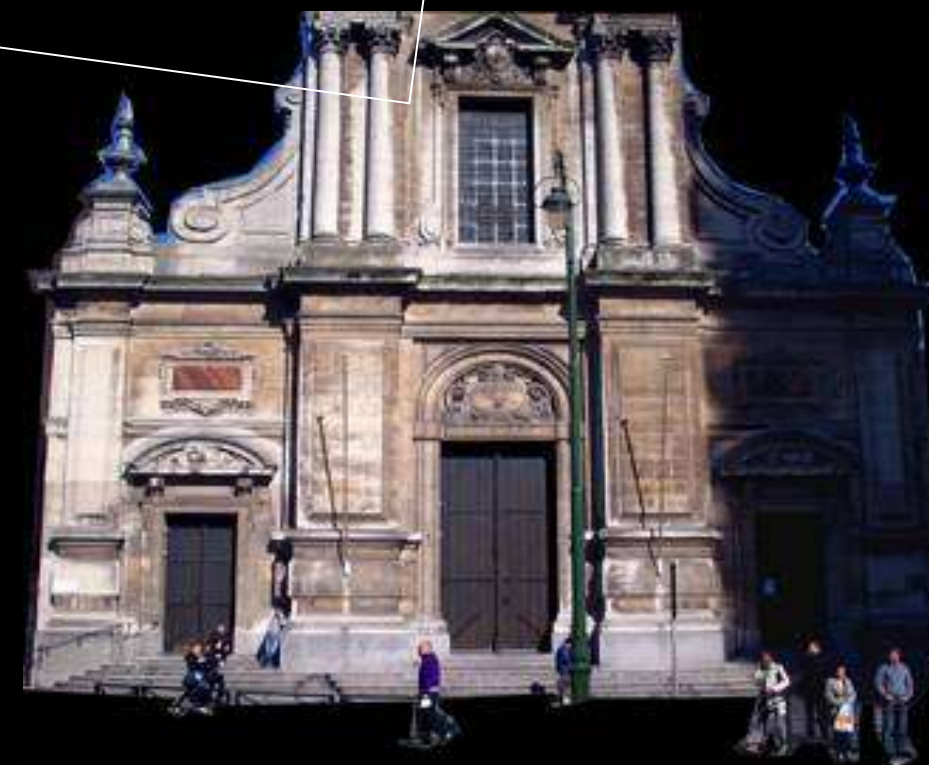


## L'église

Une église différente car elle  
n'accueille pas seulement les  
catholiques .Elle est devenue un lieu  
d'événement multiconfessionnelle.  
Extrait à partir d'un site : « La  
première récitation d'un imam  
à l'église provoque la polémique  
à Saint-Josse ».



Un des services le plus  
utiliser dans le quartier les  
transports en communs  
bus et métro , par contre  
les villos et même les vélos  
sont pas si fréquemment  
Utilisés.



# L'ESPACE PUBLIC

(Florent)



Chaque jeudi le marché occupe la place et une rue adjacente, coupée à la circulation automobile pour devenir piétonne et conviviale



L'arrêt des 29,59 et 61 est un des points de chargement/ déchargement les plus importants du réseau STIB mais l'aubette reste petite et le banc est de 3 places seulement



Un rayon de soleil, et les gens investissent l'espace public (évident: les terrasses, et les moins évidents: les marches de l'église ... orientée plein sud!)



Les vélos de Villo sont présent mais semblent peu utilisés (parce qu'on est dans la vallée? et qu'il faut toujours monter pour quitter la place? ou est-ce à cause de la carte de crédit nécessaire pour en faire usage?)



L'église aux portes closes, ses marches pour y prendre le soleil, s'y retrouver, regarder pour se distraire, pour attendre, y manger son sandwich, y parler (et une affiche des horaires de permanence en 6 langues)



Le kiosque a journaux a un succès fou alors que la librairie à proximité du terrain semble moins fréquentée

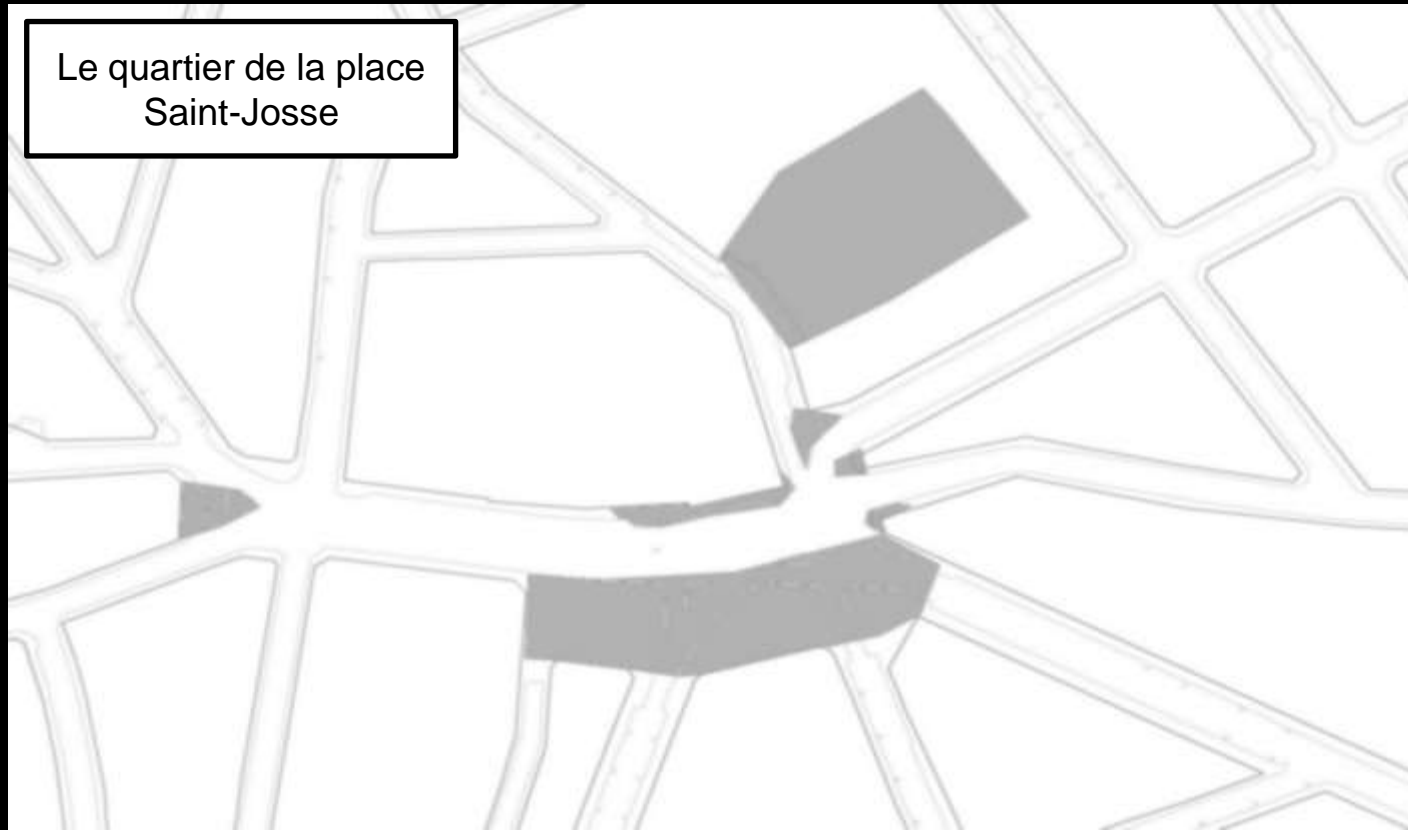
Une cabine téléphonique est encore fort utilisée dans le quartier (le GSM n'est pas financièrement à la portée de tous)





# Analyse des espaces publics

Le quartier de la place Saint-Josse



Des emplacements pour vélo sont mis à disposition des habitants. Cela est un signe du manque d'espaces de rangement dans les logements. Il y a également des vélos publics.



Un téléphone public se trouve sur la place. Il permet aux riverains qui n'auraient pas assez de moyens pour se payer un GSM de téléphoner.

Les cafés et restaurants ont leurs terrasses sur l'espace public, ce qui rend la place plus agréable et conviviale.

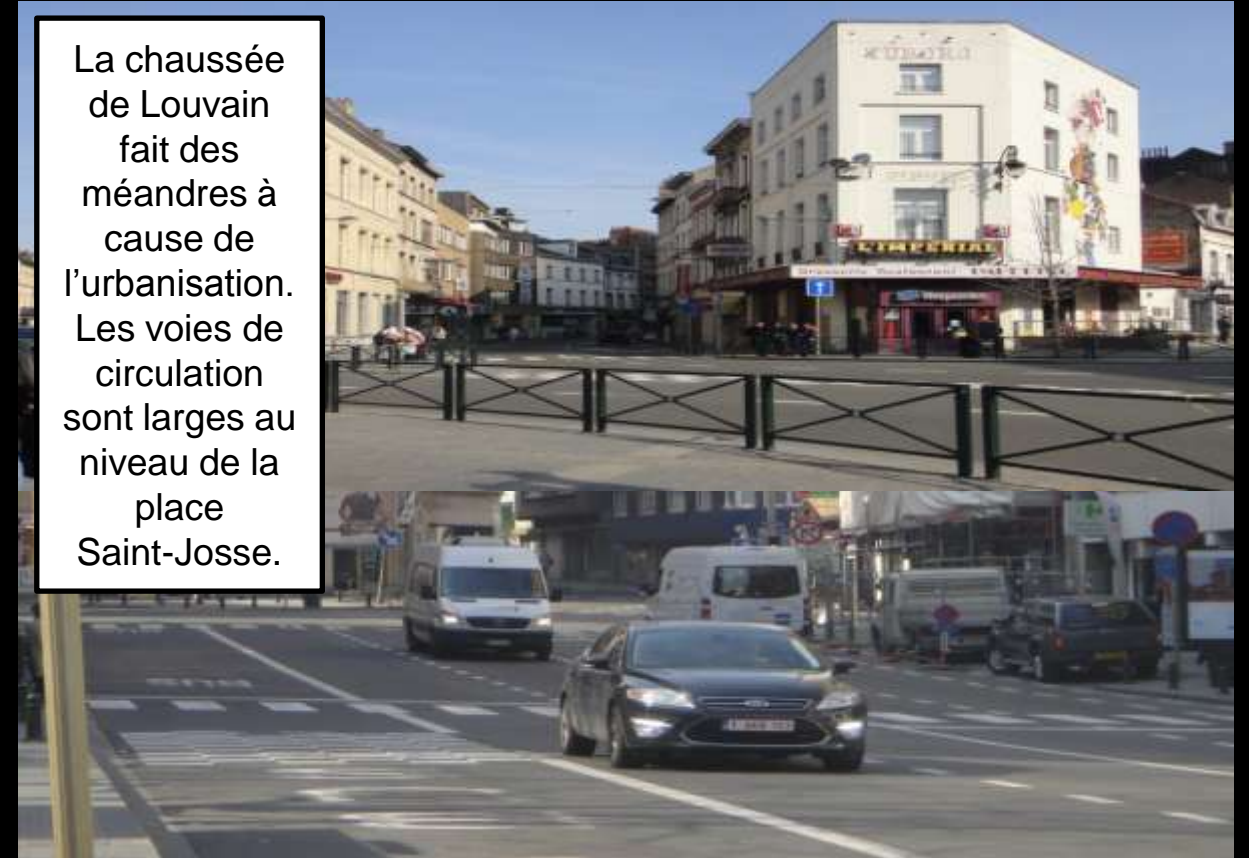


La place est aménagée de lampadaires, de poubelles et de bancs avec dossier.

Les marches de l'église servent de sièges pour les passants, profitant du soleil.



La chaussée de Louvain fait des méandres à cause de l'urbanisation. Les voies de circulation sont larges au niveau de la place Saint-Josse.



Les trottoirs bordant le carrefour sont plus larges pour faciliter le passage.



Le quartier est bien entretenu.



Une grande pleine de jeux se trouve à proximité de la place ainsi que des bancs disposés en cercle.



Des poteaux et des barrières empêchent les voitures de se parquer sur les espaces réservés au piétons et assurent plus de sécurité pour ceux-ci.





Rhoo! Il n'y a assez de place que pour 3 personnes..



Reposons-nous un instant



Hmm, il y a beaucoup de monde



Je me sens dans le désert dans cette rue



J'aurai du choisir une autre route moins dense



Tu as bien remarqué que les escaliers attirent les gens





PARC PUBLIC  
ESPACE DE RENCONTRE  
ESPACE DE JEUX POUR ENFANTS  
DETENTE ET LOISIR



PROTECTION DU PARC  
PAR UN GRILLAGE.  
L'OUVERTURE SE FAIT A  
DES HEURES FIXES



LA  
COULEUR  
EST TRES  
PRESENTE  
, TANT  
DANS LES  
CHATEAUX  
DE JEUX  
QUE SUR  
LES MURS



LES PASSANTS ET VISITANTS SE SONT APPROPRIÉ LES ESCALIERS DE L'ÉGLISE.



LES ARRETS DE BUS SONT ÉGALEMENT DES ENDROITS PUBLICS, OU LES GENS S'ASSOIENT, SE REGARDENT ET ATTENDENT.



LES CAFES, BISTROTS ET RESTAURANTS DE DIVERSES NATIONALITES ENRICHISSENT LA PLACE. IL Y A UNE GRANDE FREQUENTATION AVEC LES TABLES A L'EXTERIEUR.



SUR LA PLACE IL Y A UN FLEURISTE, UNE FRITERIE ET UN KIOSKE COTE A COTE. IL Y A UN DYNAMISME QUI SE CREE.





**Alimentation jour**

**Alimentation nuit**

**Restaurants, brasseries...**

**Magasins occasionnels  
(vêtements, chaussures...)**

**Magasins santé (pharmacie,  
optique...)**

**Magasins téléphone**

**Librairie**

**Brocanteur**



Des commerces aussi bien quotidiens que occasionnels se mélangent sur l'axe de la Chaussée de Louvain laissant les autres rues aux habitations.

CUISSE DE GRENOUILLE AU CURRY	12,00
CANELONI A LA VIANDE	14,50
TORTELLONI AUX RAGOUT	15,00
LINGUINE A L'ESPADON	15,00
PAPARDELLE AI POLPETTE	15,00
LINGUINE AL TONNO	15,00
FILET PUR ALL'ETILIANA	24,00
FILET DE BAR A LA SORRENTINA	24,00



**Nous remarquerons en particulier les trois commerces alignés au milieu de la Place St Josse. Un fleuriste, une friterie et un kiosque à journaux.**



**Ce kiosque est typique des kiosques bruxellois des années 50 qui sont de plus en plus rares aujourd'hui.**





Sur la place, on peut trouver deux restaurants, un bistro, une superette et un marchand de poulets rotis



On trouve aussi une école, une Polyclinique, un fleuriste et un kiosque dans le quartier !



De ce côté de la rue, très peu d'animation. Il y a deux banques, une mutualité, une pharmacie, une taverne et une librairie.



Dans la galerie, plusieurs services sont disponibles ; une Poste, une mutualité et un centre de remise à niveau scolaire.





La grande librairie de la place semble peu fréquentée.



Il y a une école appelée la nouvelle école mais qui ne ressemble pas à une école, bizarre...

Par contre il y a toujours du monde au petit kiosque à journaux



Fleuriste juste en face de du boulevard (1,2m de largeur ... c'est pas beaucoup!)



VRROOUMM

VRROOO  
MM...

PEEP  
PEEP...

Difficile de se parler dans cet  
environnement très bruyant...



PEEP  
PEEP...

VRROOO  
MM...



Les banques n'offrent pas de rez commerciaux très vivants :s

VROOOOMM...



Un même trottoir est tantôt large, tantôt étroit ... pas facile de circuler pour les nombreuses poussettes





Quelle cacophonie visuelle!  
Pas facile de se repérer



C'est agréable cette mixité  
entre les restaurants et les  
commerces ...



... mais les restaurant sont un peu  
envahissants avec leurs terrasses et  
empêchent de regarder les vitrines



Ah bon un GB pas très loin  
hmm la concurrence est  
difficile entre ce deux là en  
plus il est en rénovation..



Ah voila encore un grand  
magasin Proxy ... mais pas  
très visible



5 bandes de circulations ...  
c'est vraiment beaucoup  
pour un espace public

GRANDE SURFACE  
IMPLANTÉE À  
PROXIMITÉ DES  
HABITATIONS



BISTROT  
RECOUVERT  
DE VERDURE



DIVERS  
ÉTABLISSEMENTS  
GASTRONOMIQUES  
ÉTABLIS DANS LE  
QUARTIER



GRANDE SURFACE ET  
PETITE ÉPICERIE SE  
CÔTOIE CHAQUE  
JOURS



INSTITUTIONS BANCAIRES  
SIMPLIFIANT LA VIE DES  
RIVERAINS



BRASSERIES AVEC  
TERRASSE PROCURANT  
UNE CONVIVIALITÉ AU  
QUARTIER



**SURFACE COMMERCIALE OU DE BUREAUX  
COMPRENANT :**

- UN REZ DE CHAUSSEE DE +/-222 M<sup>2</sup>
- UN 1<sup>er</sup> ETAGE DE +/- 171 M<sup>2</sup> ACCESSIBLE PAR UN ESCALIER PRIVATIF
- 51 M<sup>2</sup> DE SURFACE AMENAGEABLE ACCESSIBLE PAR UNE TRAPPE

**IMMO PETITJEAN - RUE DU MAIL 77 - 1050 BXL**  
**TEL : 02/537.03.70 ou [immopetitjean@skynet.be](mailto:immopetitjean@skynet.be)**

*Le rez-de-chaussée est essentiellement commercial sur la place de St Josse*

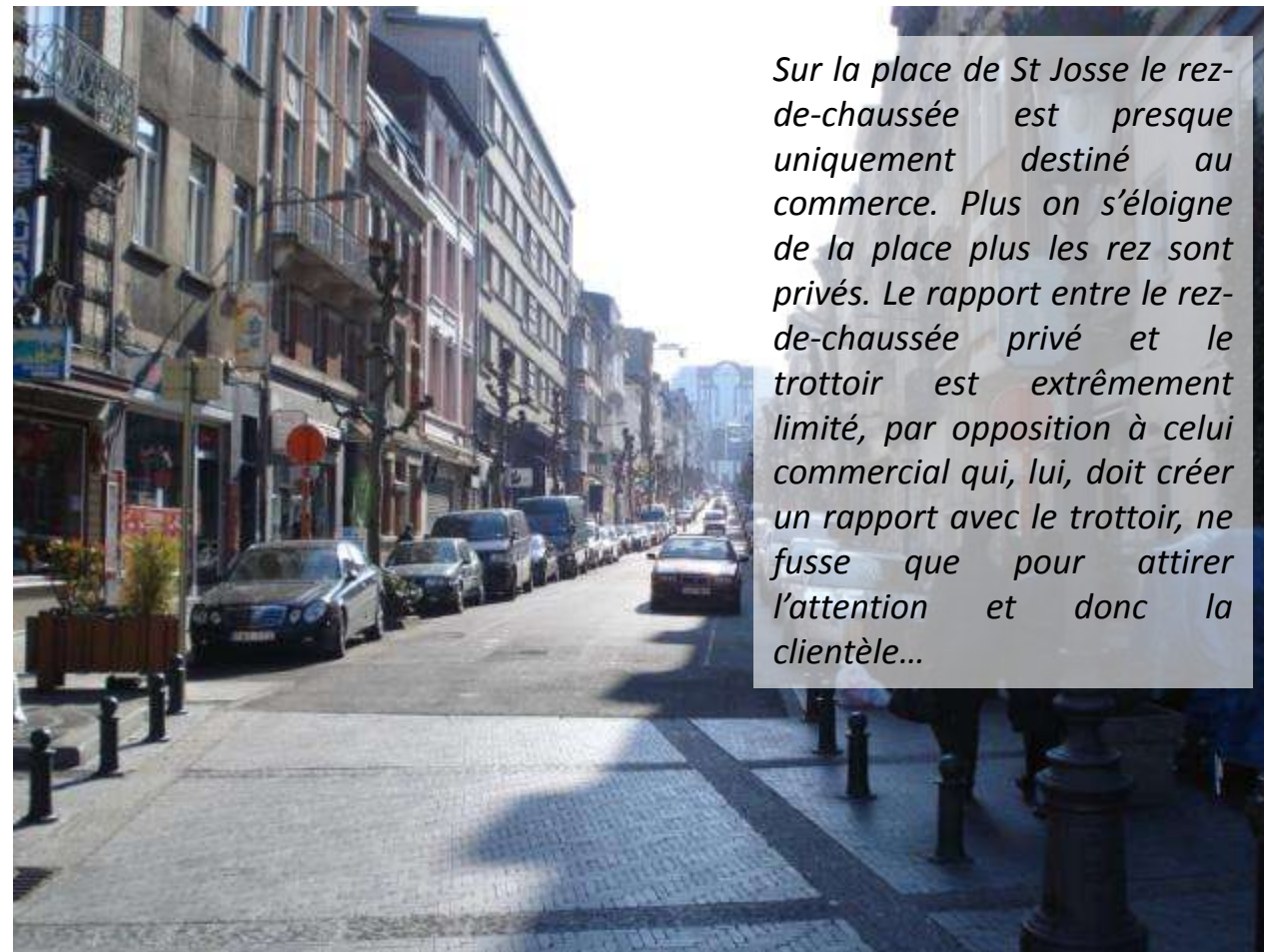




À quelques pas de là...



Rapport rez-de-chaussée / trottoir??? Mais quel rapport?



Sur la place de St Josse le rez-de-chaussée est presque uniquement destiné au commerce. Plus on s'éloigne de la place plus les rez sont privés. Le rapport entre le rez-de-chaussée privé et le trottoir est extrêmement limité, par opposition à celui commercial qui, lui, doit créer un rapport avec le trottoir, ne fusse que pour attirer l'attention et donc la clientèle...

Alexandre : Rapport rez-de-chaussée / trottoir



Pas de vitres, pas de portes. Ouvert à tous. Odeur des fleurs.



Plusieurs portes vitrées « réfléchissantes » Peu engageant pour une école! On dirait des bureaux



Petite porte de couleur entouré d'une végétaiisteton abondante. Détonne dans l'espace public



Porte vitrée et automatique transparente Façade symétrique.. Aseptisée ... comme une pharmacie!



Disposition des articles et recul de la porte pour inciter à entrer. Porte vitrée en verre transparent, mais couverte d'affichages



Peu vitré à l'abri des regard. Peu engageant. Sensation de boîte fermée!



Porte en bois avec des vitres. Sensation de convivialité.

Renaud - Des portes.



Fruits et légumes sortis. Tentes solaires pour les protégés. Portes grandes ouvertes.

Traveling des commerces avoisinant le site du projet



« Il n'y a pas mieux qu'un bon soleil pour nous donner l'envie de s'installer à l'extérieur »



La place St Josse est caractérisée par un fort mouvement de la population. En effet plusieurs raisons sont dues à cela : la plus importante est notamment l'implantation de nombreux commerces visant tout les domaines (snack, pharmacie, restaurant, fleuriste, supermarché, ...)



« Cette Librairie est certainement la seule du quartier arroy et elle à l'air vide, son nom l'indique »

« Une pizzeria ! Mmm --- dommage qu'on ne puisse pas déguster de pizza à l'extérieur alors que le soleil tape fort. »

Le jour, chaussée de louvain

Le metro et le bus sont les principaux transports en commun

Circulation dense surtout aux heures de pointe

La nuit

Circulation toujours omniprésente mais d'une intensité inférieure

Rue willems

Pinpo n pinpo n!!

Chaussee de louvain

Tuuuu tttuuu tt!!!!

Verbiststraat

Rue saint Josse

Rue charles VI

Derrière l'église, le quartier retrouve un peu de calme

Zzzzzzz...

La nuit, il est rare de voir une voiture circuler

Rue Amédée Lynen

Quelques unes de ces ruelles sont cependant assez fréquentées

Rue Scailquin

Chaussee de louvain

Beaucoup de ruelles menant à la place saint Josse sont à sens unique

La commune de Saint Josse est connue pour sa **très forte densité de population** – la plus importante de toutes les communes bruxelloises (23.057 hab/km<sup>2</sup>) – ce qui se ressent dans la bâti.



Chaussée. de Louvain où l'on se senti vite assailli par la vitesse et la densité de la circulation

La proximité du **quartier européen**, la **jeunesse** remarquable des habitants ajoutée à la **très riche diversité** de leurs origines (153 nationalités) font de Saint Josse une commune vibrante, en constante effervescence...

Mais Saint-Josse est aussi la commune la plus pauvre de Belgique. Beaucoup d'immeubles – dont un nombre important relève du **logement social** (la commune propose quelques 1200 logements sociaux à ses habitants) – apparaissent en situation de grande **insalubrité**.



Un arbre à l'agonie.



De plus, on constate une **absence quasi-totale du végétal**, à tel point que la « verdurisation » est devenue un enjeu majeur du contrat de quartier de Liedekerke.



**Saint-Josse est la commune la plus pauvre de Belgique et la plus dense de Bruxelles.**

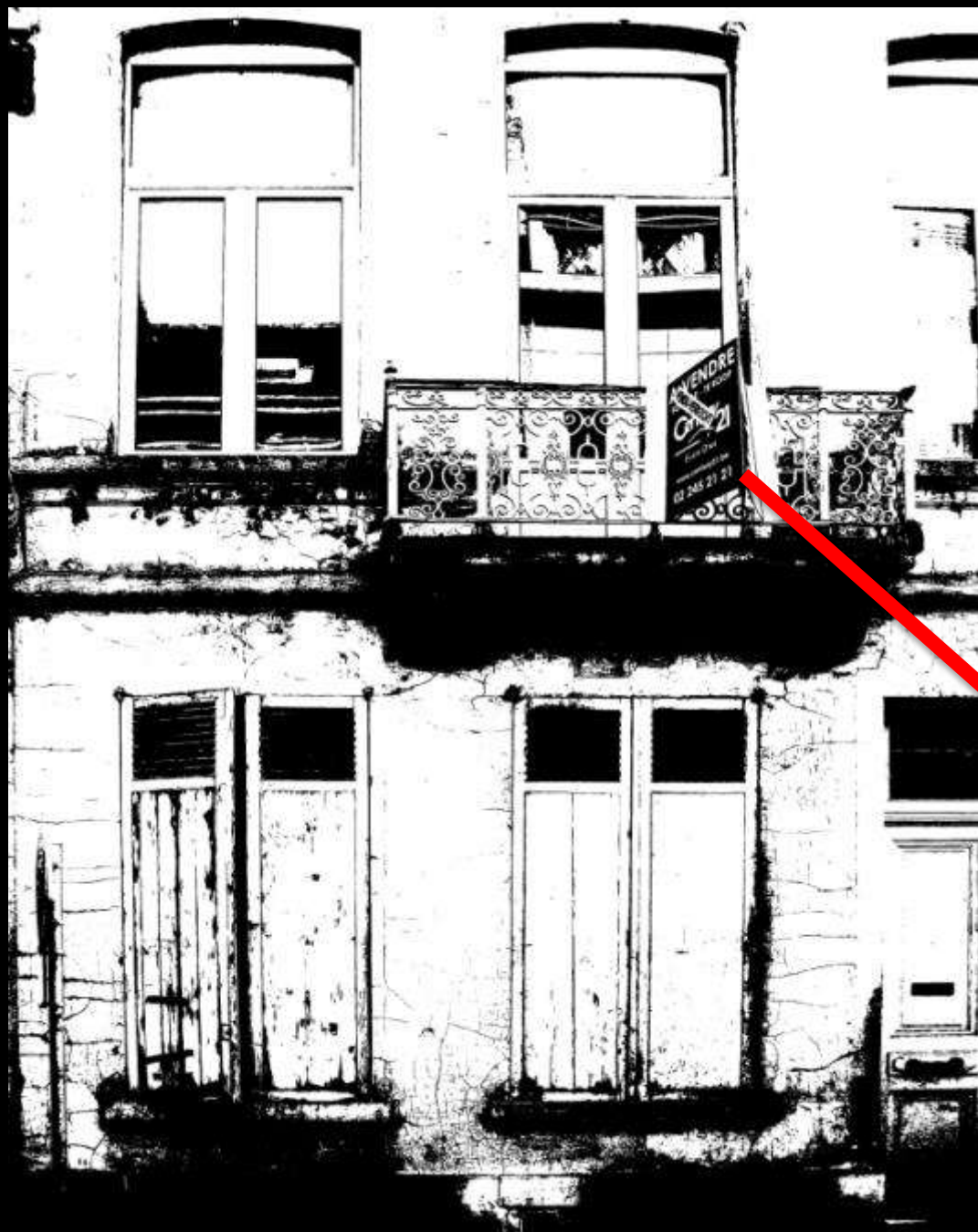


**Très souvent, le manque d'espace est visible de l'extérieur ainsi que l'insalubrité dans laquelle vivent les locataires.**



**LES VIELLES MAISONS BRUXELLOISES NE SONT PAS TOUJOURS ADAPTÉES POUR LOGER AUTANT DE FAMILLES. CELLES DANS LES SITUATIONS LES PLUS PRÉCAIRES SONT SOUVENT DANS CE TYPE DE LOGEMENT.**





Une des définitions de la précarité est l'**INCERTITUDE** de conserver ou de récupérer une situation acceptable dans un avenir proche.

Le flux de tennodois qui quittent et arrivent chaque année est élevé et traduit cette précarité



De nombreux propriétaires sont agés ou au chômage et sont incapables de financer la rénovation de leur maison dont le coût est parfois supérieur à la valeur de la maison







différents  
égaux

L'ASBL DAE a pour but d'informer, orienter et accompagner les gens en difficulté.  
Elle offre un espace pour accueillir les enfants qui peuvent manquer d'espace chez eux.

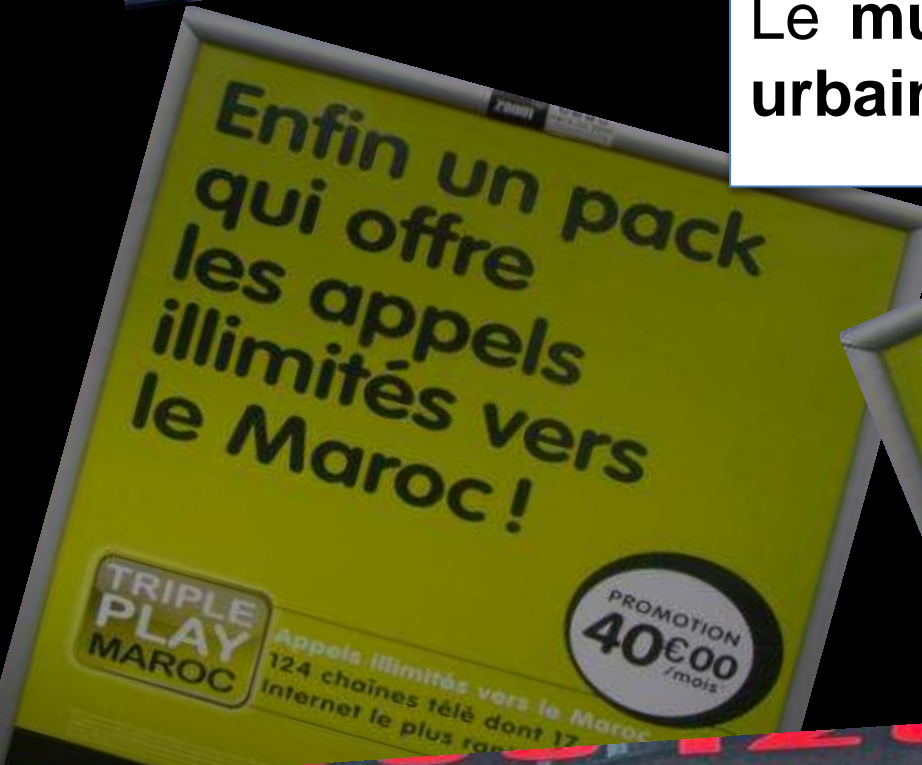
La banque alimentaire a lieu tout les mois et bénéficie de l'aide européenne

Même l'église place Saint-Josse vient en aide aux gens qui le demandent et elle s'adresse aux gens de toutes nationalités.  
Saint-Josse est la commune où le plus de nationalités sont représentées





Le multiculturalisme se manifeste partout dans le contexte urbain près de la place Saint-Josse





Conférence de Saint-Vincent de Paul à Saint-Josse

Aide aux personnes en difficulté

Hulp aan mensen in nood

المحتاجين للناس مساعده

Muhtaç Insanlara Yardım

Помощь нуждающимся



Permanences:

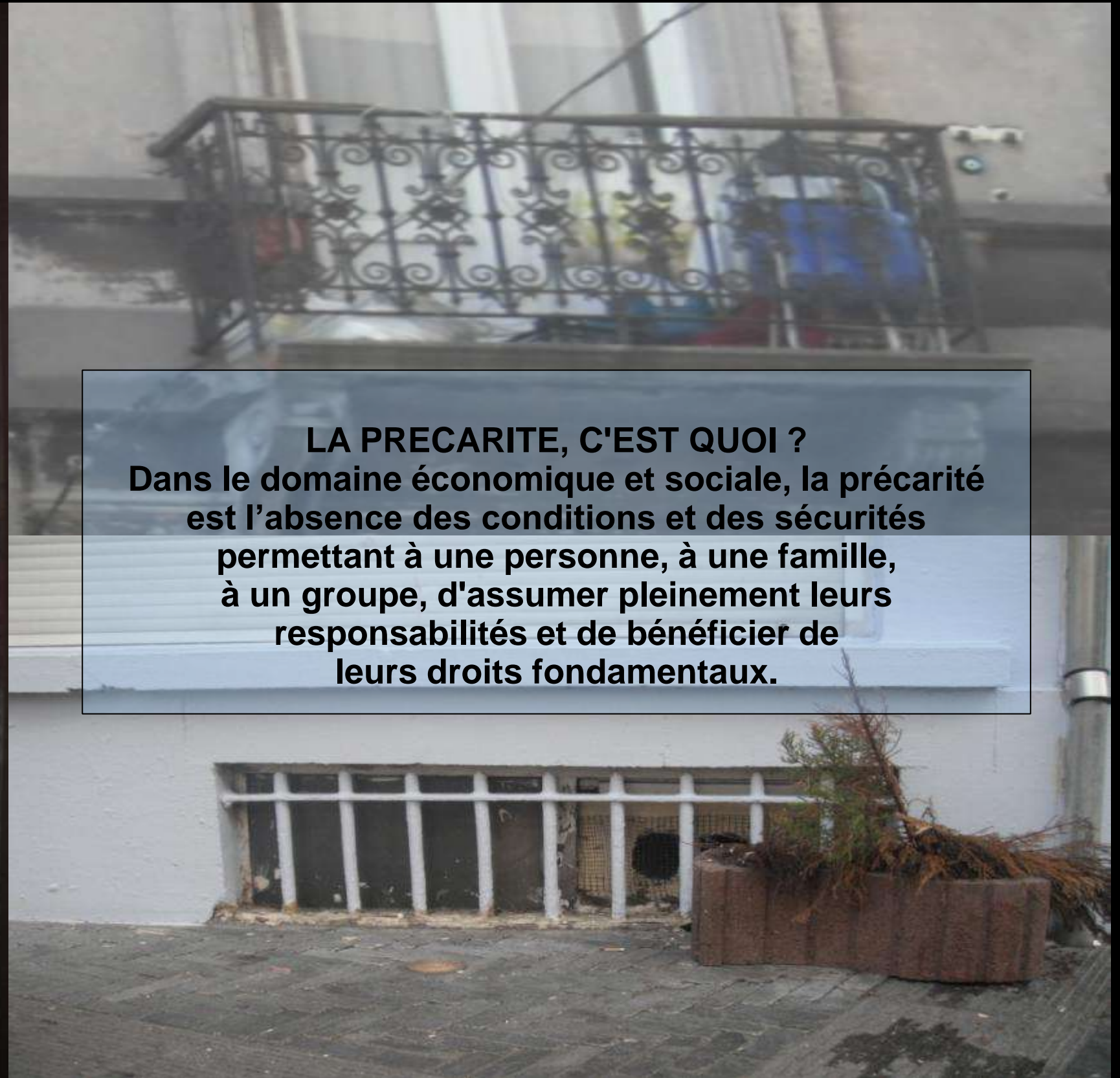
Tous les lundi de 11h à 13h

Adresse: Rue Saint-Josse, 62

Tél: 02 / 218 06 93

Editeur responsable: Muriel Jacques - rue Saint-Josse, 62 - 1210 Saint-Josse

36,35% de chômeurs



### LA PRECARITE, C'EST QUOI ?

Dans le domaine économique et sociale, la précarité est l'absence des conditions et des sécurités permettant à une personne, à une famille, à un groupe, d'assumer pleinement leurs responsabilités et de bénéficier de leurs droits fondamentaux.

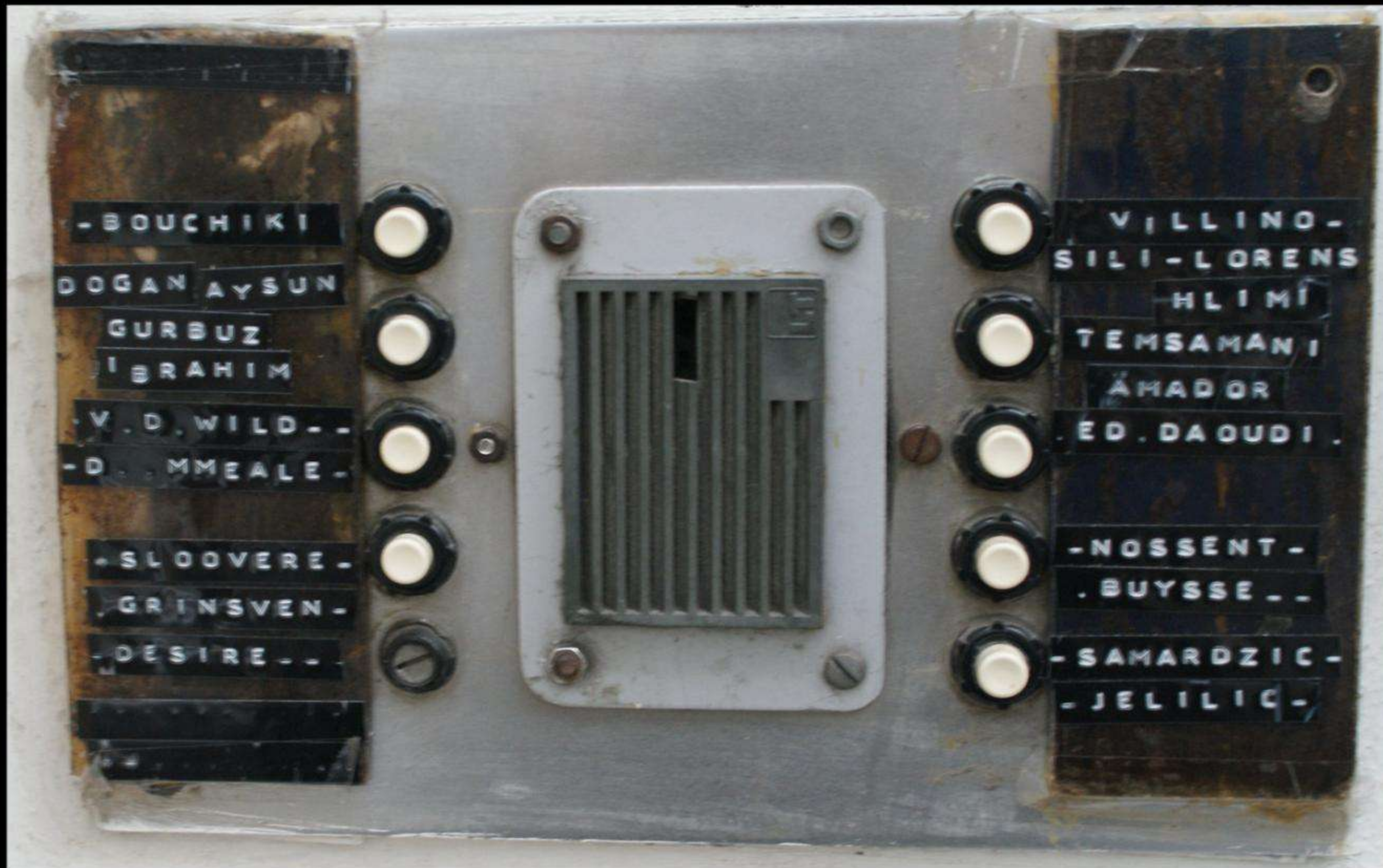


**Logements sociaux.  
Logements qui datent de  
1960 et qui n'ont pas été  
rénovés.  
Il y a 24% des familles  
qui vivent à 5 dans 35m<sup>2</sup>.**



**La précarité ne se voit pas  
et ne se fait pas ressentir  
en journée mais plutôt  
en soirée et durant la nuit.**





-BOUCHIKI  
DOGAN AYSUN  
GURBUZ  
IBRAHIM  
-V. D. WILD--  
-D. MMEALE--  
-SLOOVERE--  
GRINSVEN--  
-DESIRE--

VILLINO--  
SILI-LORENS  
-HLIMI  
TEMSAMANI  
AHADOR  
ED. DA OUDI.  
-NOSSENT--  
-BUYSE--  
-SAMARDZIC--  
-JELILIC--

Densité (Annie)



Densité (Annie)



Patrick – libraire du kiosque (vit dans le quartier)



Mickael – fleuriste de la place (vit dans le quartier)



St-Jossé est une des communes les plus petites mais aussi plus dense de Belgique



LA POPULATION DU QUARTIER DE ST JOSSE EST COMPOSÉE PAR DIFFÉRENTES ETHNIES ET MINORITÉ (NOIRS, BEURS..). MAIS NOUS POUVONS REMARQUER QU'IL Y'A UNE CERTAINE «COSMOPOLITE» QUI REGNE AU SEIN DU QUARTIER DENSE. DE PLUS, MALGRÉ CETTE DENSITÉ, ON PEUT NOTER QU'IL Y'A UN FAIBLE SIGNE SOCIO CULTUREL ENTRE DIVERSES TRANCHES D'ÂGE.



Il fait beau aujourd'hui ..

J'en ai marre des embouteillages







culture  
is Not a Crime

LE PUBLIC

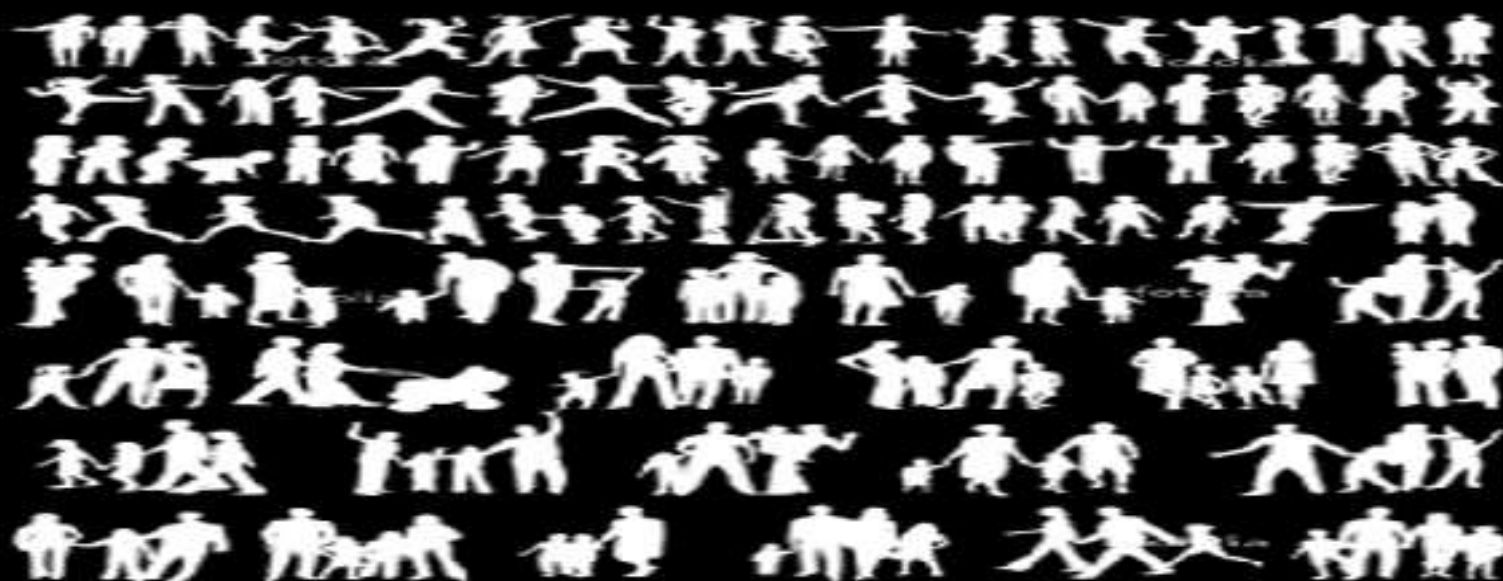
UN THÉÂTRE POUR LE PLAISIR

Rue Braemt 64-70 1210 Bruxelles - INFOS / RÉSERVATIONS  
 Spectacles du mardi au samedi à 20h30



Quel age a t-il ?

Il vient d'avoir 4 ans



ÊTRE VIEUX

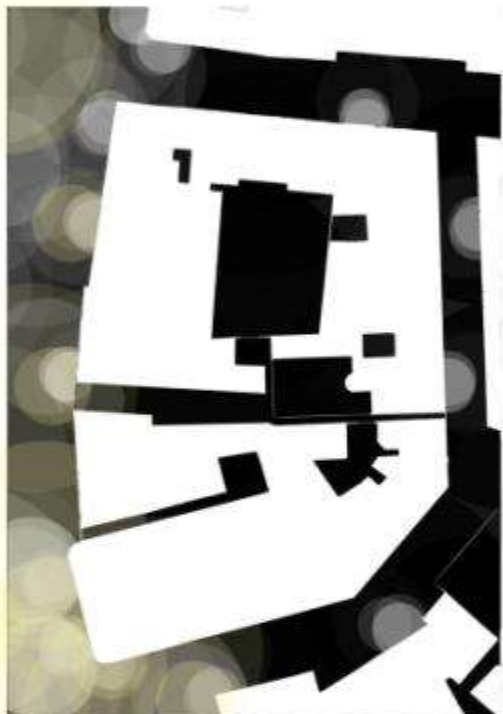
C'EST ÊTRE JEUNE DEPUIS PLUS LONGTEMPS QUE LES AUTRES

C'EST TOUT

# Etude de lumiere place Saint-Josse et ilot



Plan-masse présentant la place Saint Josse de nuit



Plan de l'ilot et de sa luminosité interne et externe



Coupe présentant le contraste lumineux entre l'intérieur et l'extérieur de l'ilot

L'étude de la lumière dans un contexte urbain est un révélateur des usages et fonctions qui structurent l'espace d'une ville, où espace public et privé se côtoient et s'interpénètrent.

Dans le cas présent, cette observation souligne le contraste entre la Place Saint-Josse et la rue Charles VI. La place Saint Josse est un nœud urbain ainsi qu'un lieu central à l'échelle du quartier, L'éclairage public destiné à faciliter la circulation piétonne et automobile vient s'ajouter aux halos des enseignes lumineuses et des panneaux publicitaires. À l'inverse, la rue Charles VI sombre et peu éclairée constitue un espace essentiellement résidentiel. On ne s'y attarde pas, l'éclairage public y est faiblement présent.

L'intérêt de cette parcelle, c'est son ambivalence entre forte urbanité sur le devant, et l'existence d'un espace protégé en son centre. Cette observation se traduit d'un point de vue lumineux par le contraste entre la clarté de la place et l'obscurité de l'intérieur de l'ilot.

## Proposition:

La prise en compte de cet élément d'analyse conduit à inclure ses différences de luminosité dans la réponse qui sera apporté aux exigences du programme. La volonté n'est pas d'atténuer les nuisances lumineuses de la place mais d'en tenir compte. L'étalement de la parcelle offre cette possibilité et permet une ventilation du programme les espaces communs coté place, les espaces de repos coté ilot.

## Avantage:

En journée, les espaces de vie sont éclairés naturellement, en soirée, ces derniers bénéficient du panorama urbain de la place. Le trafic automobile ainsi que l'animation de la place deviennent dès lors des éléments mis en avant dans ce projet, incluant ce bâtiment dans le caractère dense et urbain du quartier,





- Contraste imposant entre ciel et bâtis  
- Rapport avec le couloir étroit du côté Avenue des Raisins

- Rapport d'ombre en journée sur façades travaillées  
- Détails mis en valeur par les rayons du soleil

# LIGHTS / DETAILS / DAY



-Mix de façades de tous genres  
-- Touchées par le soleil = image commune et homogène

-Certaines vues mènent à des constructions plus récentes  
- Aveuglée par la lumière du jour et créant ainsi des reflets de modernité dans les petites rues bruxelloises



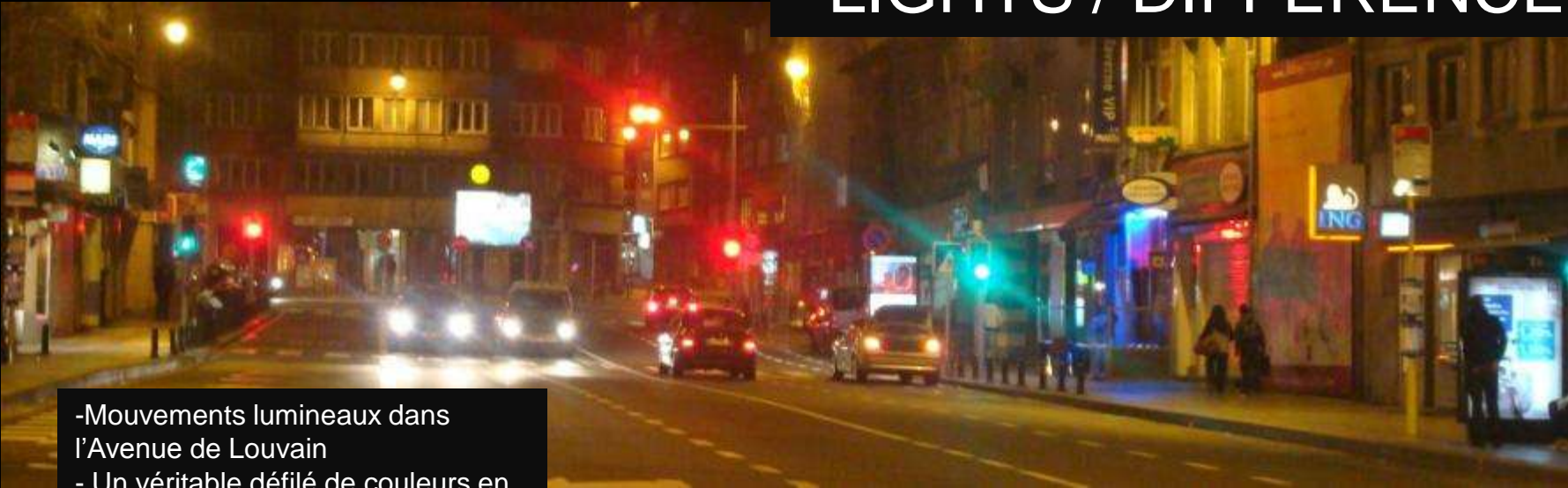
-2 rapports de lumières, créant un contraste directe en nuit  
 - Séparant ainsi les boulevards principaux des rues moins fréquentées



-Panneaux lumineux de couleurs agressives pour indiquer commerces et autres établissements publics  
 - Création d'effets chaleureux



# LIGHTS / DIFFERENCES/ NIGHT



-Mouvements lumineux dans l'Avenue de Louvain  
 - Un véritable défilé de couleurs en période de nuit



-Peu de lumières sortent de l'intérieur des bâtiments  
 - Grande différence entre espaces bureaux et habitations privées



# Les espaces lumière



Entre deux murs mitoyens , la lumière nous dévoile ce que l'obscurité nous cache



Elle nous informe sur la qualité , la couleur , la structure des matériaux



Les alignements sont différenciés par elle



...ett dynamise l' espace urbain

La nuit , l'artifice est révélateur



Les espaces publics s'organisent en fonction de l'éclairage





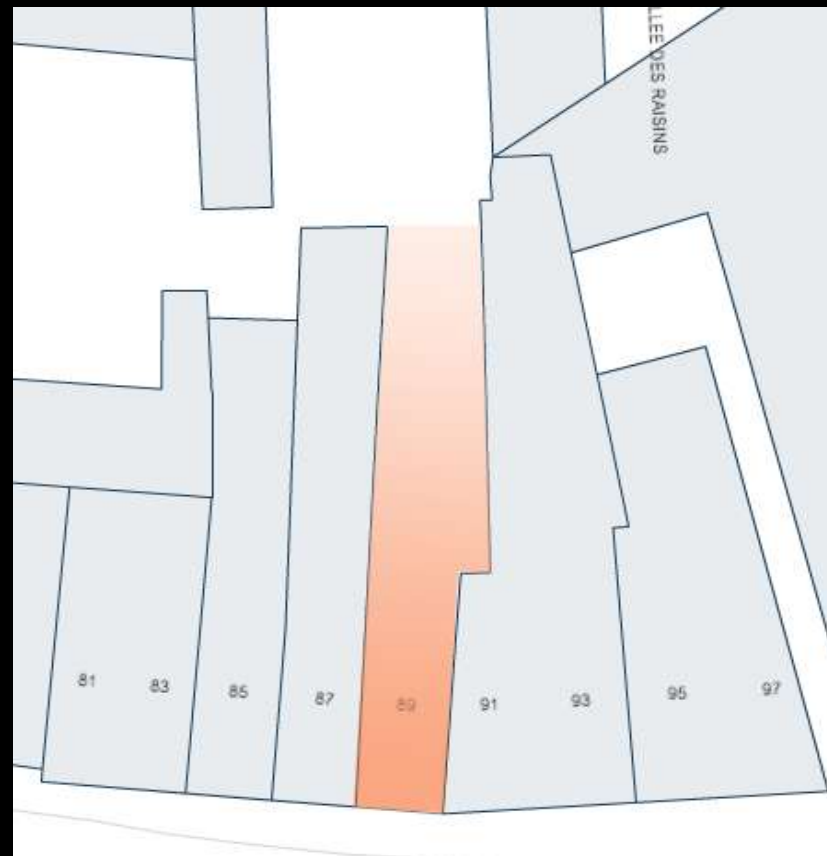


Le terrain en bleu, donne au sud sur un axe de circulation fréquenté par des camions, voitures... Tandis que le nord de la parcelle donne sur des voiries plus calmes.



- Axe peu fréquenté donc peu bruyant.
- Axe moyennement fréquenté.
- Axe très fréquenté et bruyant.

L'intérieur de l'ilot lui, est plus calme composé en partit d'habitations, de terrasses et de jardins.





J' ai pu faire un relevé photos de plusieurs façades rénovées et peintes avec des couleurs vives telles que le orange , le vert , différents bleus, le jaune , le rose et d'autres encore . Cette particularité présente dans certaines rues donne de la gaieté et de la bonne humeur dans le quartier . Les maisons colorées se succèdent les unes aux autres. Par un phénomène de masse , la volonté d'un particulier qui s'est étendue aux maisons voisines pour un souci d'homogénéité

Manelle – Les couleurs



Parfois de petites touches de couleurs suffisent à donner de la vie à la façade.

Manelle – Les couleurs



Logements , commerces ou plaines de jeux ; tous apportent à la commune de Saint-Josse des touches de couleurs . Que ce soit la façade , les auvents ou les châssis de fenêtres ou de portes .



Manelle – Les couleurs

Copyright, les étudiants de l'atelier 02  
ULB Faculté d'architecture  
BA 1 2010-2011  
contact: pierre.de.cafmeyer@skynet.be

Avril 2011